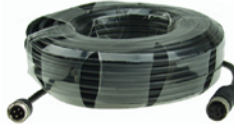
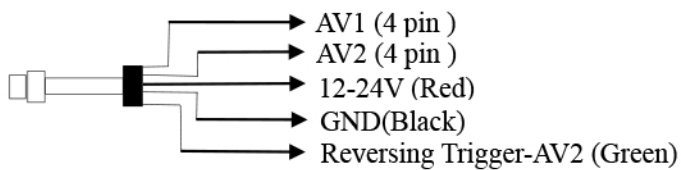


Contenuti e diagramma Connessione:



Schema di Collegamento:



Menù Pulsanti:

- | | |
|-------------------|----------------------|
| 1. Indicatore LED | 5. AV1/AV2 Selezione |
| 2. Accensione | 6. Opzioni menù |
| 3. Aumentare | 7. Immagine |
| 4. Diminuire | specchio/normale |

Specifiche Prodotto

Specifiche monitor:

- . Dimensione schermo: 7 inch new TFT panel
- . Proporzioni: 16:9 image
- . Input: ingresso video a 2 vie con 1 cavo di inversione
- . Sistema: PAL e NTSC cambio automatico
- . Risoluzione: 480 x R.G.B x234
- . Luminosità: 200cd/m²
- . Supporto energetico: 12-24V DC
- . Altoparlante incorporato
- . Temperature Operative: -20°C~+70°C.RH95% Max
- . Temperature di conservazione: -30°C~+80°C.RH95% Max

Cable Specification:

- . 4P lock connector cable

Accessories:

- . 1pc heat-shrink tube for camera connector

Specifiche telecamera:

- . Sensore d'immagine : 1/3" CCD
- . Sistema TV: NTSC/PAL
- . Valutazione IP: IP 69K
- . Tasso Vibrazione: 10G
- . Funzione visione notturna: available
- . Funzione Audio: disponibile
- . Pixels effettivi: N: 510(H)×492(H) pixels
P: 500(H)×582(V) pixels
- . Risoluzione Orizzontale: 700TV Line
- . Output Video: 1.0vp-p, 75Ohm,
- . Illuminazione minima: 0.1LUX/F1.2
- . Lente Incorporata: f: 2.8mm
- . Consumo energetico DC 12V (+/-10%)
- . Angolo Lenti (Gradi.): 120°
- . Temperatura Operativa: -20°C~+70°C.RH95% Max
- . Temperatura di conservazione: -30°C~+80°C.RH95% Max